

### **Thermofelt® sem tela**

Lã cerâmica resistente, leve e flexível, cujas fibras são multidirecionadas e entrelaçadas, em um processo contínuo de agulhamento. Graças a este processo, a **Manta Thermofelt®** não utiliza nenhum tipo de ligante, evitando problemas de “empacotamento” com a queima de resinas, normalmente encontrados em outros tipos de fibras isolantes. Obtida pela fusão de óxidos minerais de alta pureza, a lã cerâmica Thermofelt® pode ser utilizada em temperaturas até 815 °C e substitui com vantagens técnicas as mantas de lã-rocha e lã-vidro, mantendo preços equivalentes a estes materiais.



### **Thermofelt CT® com tela**

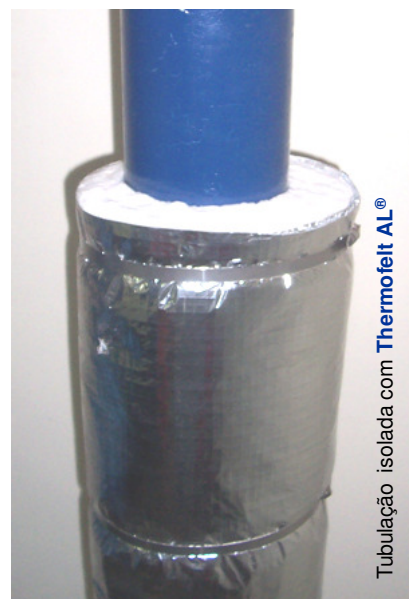


O sistema patenteado da **Thermofelt CT®** utiliza uma exclusiva proteção superficial entre a tela e a lã cerâmica, minimizando o contato do aplicador com a mesma e aumentando seu conforto na aplicação. Protege o isolamento contra intempéries em geral, bem como umidades, vapores, óleos e demais situações similares. Por estar protegido, o isolamento pode ser reutilizado, minimizando os custos de manutenção.

### **Thermofelt AL® com alumínio**

Esta manta utiliza um exclusivo acabamento externo em folha de alumínio reforçado, já incorporado no isolamento (pronto para aplicação). Proporciona maior rapidez e economia na instalação, pois dispensa o uso da chapa de alumínio em várias aplicações e ambientes. Por estar protegido, o isolamento pode ser reutilizado, minimizando os custos de manutenção.

**Economia de Energia:** Reduz em até 15% o Calor Perdido, devido a redução do perímetro externo do isolamento.





### Vantagens da linha Thermofelt®

- Preço equivalente a lã-vidro e lã-rocha.
- Não possui resinas em sua composição.
- Não “empacota” com vibração.
- Maior conforto do aplicador.
- Protegida contra intempéries.
- Reutilizável.
- 100% inorgânica.
- Baixa condutividade térmica.
- Resistente à corrosão.
- Absorção acústica.
- Se molhada por água ou vapores, suas propriedades termo-físicas são restabelecidas, após secagem.

### Informações Gerais

Cor:	branca
Classe de Temperatura:	815 °C
Densidades: (kg/m³):	64 a 128 (*)
Espessuras (sem tela):	25 a 51
Espessuras (com tela):	25 a 127 (*)
Embalagem:	rolos em caixa de papelão.

(\*) outras densidades e espessuras sob consulta.

### Aplicações Típicas

- Caldeiras e tubulações.
- Trocadores de calor e vasos.
- Turbinas.
- Silenciadores – absorção acústica.
- Reatores e desaeradores.
- Torres de destilação.
- Tambores de coque.
- Isolamento complementar.
- Outros.



Conheça demais produtos da nossa linha de fibras cerâmicas **Fiberfrax®**.

ISO 9001  
ISO 14001  
BUREAU VERITAS  
Certification



Fábricas Unifrax: • USA • Brasil • Alemanha • Inglaterra • França • Austrália • Índia • Venezuela • China

**UNIFRAX**

As informações, recomendações e opiniões aqui contidas são apresentadas somente para consideração, informação e verificação, e não deverão ser, em parte ou no todo, entendidas como garantia ou declaração, pela qual assumamos qualquer responsabilidade. Isto não deverá ser interpretado como licença de uso de patente ou marca.

Efetivo: setembro / 2007

Unifrax Brasil Ltda  
Av: Independência, 7033  
13280-000 - Vinhedo - SP – Brasil  
Fone: (19) 3322.8012 - Fax: (19) 3322.8021  
jbelotti@unifrax.com.br  
Visite nosso site: [www.unifrax.com.br](http://www.unifrax.com.br)